



Organizační schéma

Dopravního podniku hl. m. Prahy, akciové společnosti k 1. 11. 2010



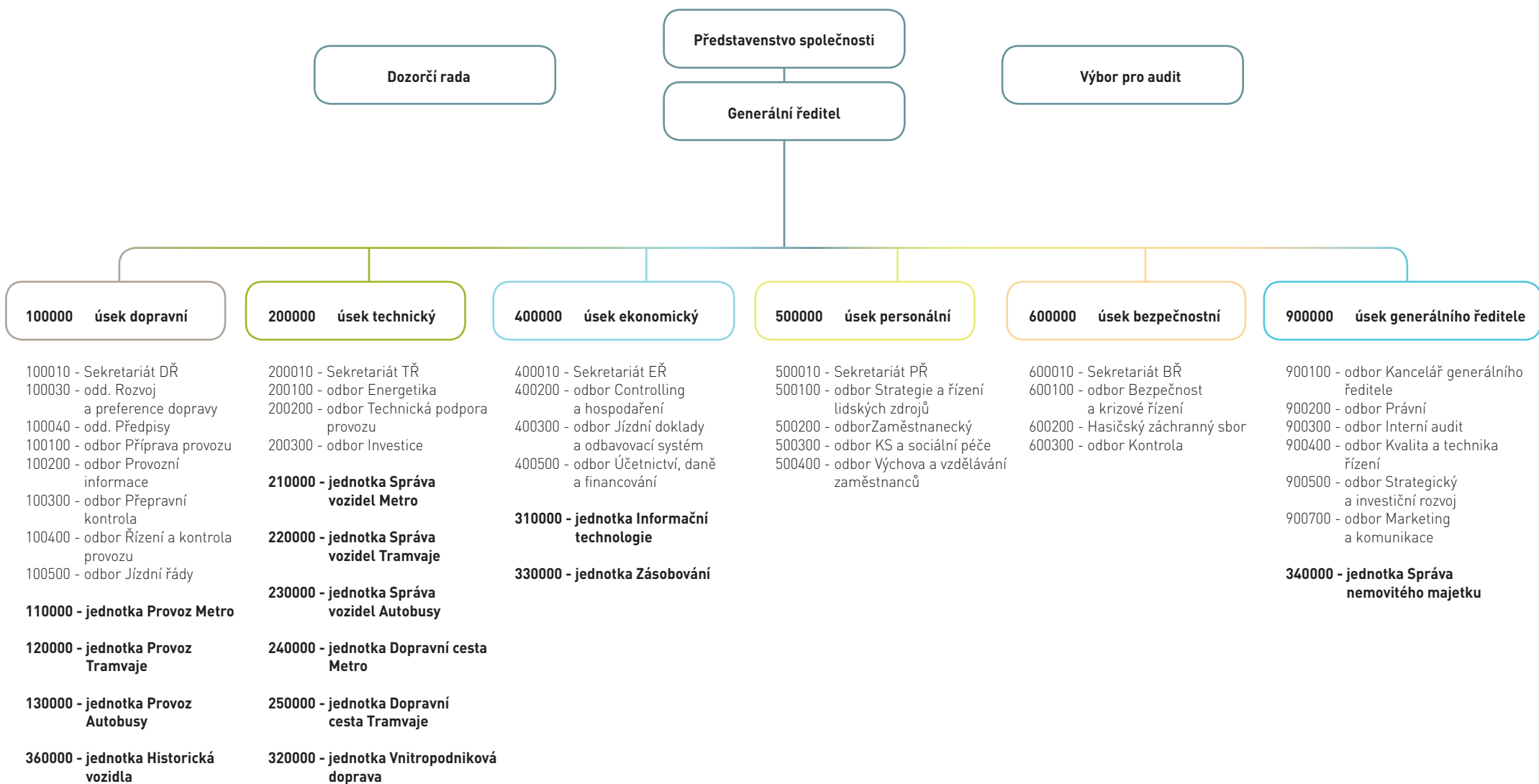


Organizační schéma Dopravního podniku hl. m. Prahy, akciové společnosti	3
900000 úsek generálního ředitele	4
100000 úsek dopravní	5
110000 jednotka Provoz Metro	5
120000 jednotka Provoz Tramvaje	6
130000 jednotka Provoz Autobusy	6
200000 úsek technický	7
210000 jednotka Správa vozidel Metro	7
220000 jednotka Správa vozidel Tramvaje	8
230000 jednotka Správa vozidel Autobusy	9
240000 jednotka Dopravní cesta Metro	10
250000 jednotka Dopravní cesta Tramvaje	13
400000 úsek ekonomický	13
500000 úsek personální	14
600000 úsek bezpečnostní	14
Odborové organizace působící v Dopravním podniku hl. m. Prahy, akciové společnosti	15

Seznam zkratk

SO	budova Sokolovská 217/42, Praha 9, telefon vrátnice: 296 192 398 (92398)
CD	budova Centrálního dispečinku, Na Bojišti 5, Paha 2, telefon vrátnice: 296 193 210 (93210)
HO	areál Dopravního podniku v Hostivaři - U Vozovny 6
DH	areál Dopravního podniku v Hostivaři - Sazečská
DK	areál depa Kačerov
DZ	areál depa Zličín
NH	stanice metra Nádraží Holešovice

Redakční uzávěrka údajů: 3. 11. 2010




**900000 Generální ředitel
Ing. Martin Dvořák**

296 192 000 (92000) - SO

900100 odbor Kancelář generálního ředitele
Mgr. Daniela Pětníková
296 192 007 (92007) - SO

900110 Sekretariát GŘ

900120 odd. Oborové vztahy - Ing. Jiří Došlý
296 192 010 (92010) - SO
900200 odbor Právní
JUDr. Vlasta Kotrbová
296 192 020 (92020) - SO900210 odd. Provozní škody - Mgr. Milan Halíř
222 672 022 (72022) - DK
900300 odbor Interní audit
JUDr. Ladislav Máca
296 192 030 (92030) - SO
900400 odbor Kvalita a technika řízení
Ing. Karel Janů
296 192 050 (92050) - SO900410 odd. Řízení kvality -
Ing. Bc. Pavel Vančura Ph.D.
296 133 000 (33000) - SO900420 odd. Technika řízení - Jiří Vít
296 192 051 (92051) - SO
900500 odbor Strategický a investiční rozvoj
Ing. David Dohnal
296 192 211 (92211) - SO900510 odd. Plán investic a controlling -
Ing. Milada Priorová
296 192 221 (92221) - SO900530 odd. Strategie - *neobsazeno*
probíhá výběrové řízení
900700 odbor Marketing a komunikace
Ing. Marie Vrančíková
296 192 042 (92042) - SO900710 odd. Infocentra - Václav Richter
296 192 122 (92122) - CD900720 odd. Marketing - Ing. Petr Malík
296 192 025 (92025) - SO900730 odd. Komunikace - Mgr. Ilona Vysouřilová
296 192 011 (92011) - SO
**340000 jednotka Správa nemovitého majetku
Miroslava Jírovcová**

296 192 029 (92029) - SO

340010 Sekretariát VJSNM - Monika Sopuschová
296 192 281 (92281) - SO
340300 odbor Nemovitý majetek
Magdaléna Vostárková
296 192 291 (92291) - SO340320 odd. Evidence a ekonomika nemovitostí -
neobsazeno
probíhá výběrové řízení
340400 odbor Technická správa objektů
Ing. Milan Lacina
296 133 210 (33210) - SO340420 odd. Oblastní správa Sever - Petr Hilbert
296 133 227 (33227) - vozovna Hloubětín340430 odd. Oblastní správa Jih - Jiří Novák
296 199 635 (99635) - garáž Kačerov340440 odd. Oblastní správa Východ -
Karel Holeček
296 133 212 (33212) - HO340450 odd. Oblastní správa Západ -
Ing. Roman Hampl
222 674 970 (74970) - DZ340460 odd. Oblastní správa Střed - Jiří Hejhal
296 128 864 (28864) - vozovna Žižkov340480 odd. Životní prostředí - Mgr. Martin Koliáš
296 133 242 (33242) - HO340490 odd. Technicko - správní -
Jarmila Georgieva Jiroutová
296 192 285 (92285) - SO
**100000 úsek dopravní
Ing. Petr Blažek**

296 192 100 (92100) - CD

podrobnější schéma viz strana 5
200000 úsek technický

Ing. Radek Zamrazil

296 192 200 (92200) - SO

podrobnější schéma viz strana 7
400000 úsek ekonomický

Ing. Martin Horák

296 193 300 (93300) - SO

podrobnější schéma viz strana 13
500000 úsek personální
neobsazeno

296 192 400 (92400) - SO

podrobnější schéma viz strana 14
600000 úsek bezpečnostní

Dr. Antonín Fedorko

296 192 006 (92006) - SO

podrobnější schéma viz strana 14


100000 dopravní ředitel
Ing. Petr Blažek

- 296 192 100 (92100) - CD
 100010 Sekretariát DŘ - Irena Picmausová
 296 192 102 (92102) - CD
 100030 odd. Rozvoj a preference dopravy - Ing. Jindřich Prior
 296 192 114 (92114) - CD
 100040 odd. Předpisy - Mgr. Antonín Ježek
 296 192 143 (92143) - CD

100100 odbor Příprava provozu

- Ing. Markéta Hlaváčková
 296 192 110 (92110) - CD
 100110 odd. Dopravně-provozní podpora -
 Ing. Pavel Čejka
 296 192 111 (92111) - CD
 100130 odd. Dopravně-stavební koordinace -
 Ing. Miloš Pechar
 296 192 113 (92113) - CD
 100150 odd. Projektování a organizace dopravy -
 Ing. Jiří Vodrážka
 296 193 165 (93165) - CD

100200 odbor Provozní informace

- Ing. Jiří Černík
 296 192 120 (92120) - CD

100300 odbor Přepravní kontrola

- Josef Hocek
 296 192 130 (92130) - CD
 100310 odd. Přepravní kontrola -
 Zdeněk Procházka
 296 192 131 (92131) - CD
 100320 odd. Zabezpečení kontroly -
 JUDr. Zdeněk Stránský
 296 193 137 (93137) - CD

100400 odbor Řízení a kontrola provozu

- Miloš Trnka
 296 192 141 (92141) - CD
 100410 odd. Dopravní dozor - řídí vedoucí odboru 100400
 100420 odd. Řízení provozu - Ing. Jan Cibulka
 296 192 142 (92142) - CD

100500 odbor Jízdní řády

- neobsazeno*
 100510 odd. JŘ Metro a Tramvaje - Ing. Lukáš Herfurth
 296 193 058 (93058) - CD
 100520 odd. JŘ Autobusy - Ing. Martin Machů
 296 193 105 (93105) - CD

110000 jednotka Provoz Metro

- Ing. Ladislav Urbánek**
 222 623 310 (23310) - NH sever

120000 jednotka Provoz Tramvaje
Petr Hloch MBA

- 296 122 100 (22100) - CD
podrobnější schéma viz strana 6

130000 jednotka Provoz Autobusy
Václav Jelínek

- 296 133 100 (33100) - CD
podrobnější schéma viz strana 6

360000 jednotka Historická vozidla
Ing. Milan Pokorný

- 296 128 900 (28900) - Střešovice
 360010 stř. Opravy vozidel - Zdeněk Chmelík
 296 128 920 (28920) - Střešovice
 360020 stř. Dopravně-ekonomické -
 Petr Čtvrtník
 296 128 902 (28902) - Střešovice
 360030 stř. Muzeum MHD - Ing. Ondřej Láska
 296 128 923 (28923) - Střešovice

110000 vedoucí jednotky

- Ing. Ladislav Urbánek**
 222 623 310 (23310) - NH sever
 110010 Sekretariát VJPM - Ing. Karel Pečený
 222 623 319 (23319) - NH sever
 110020 ref. Koordinace provozů - podřízeno VJPM
 222 623911 (23911) - Vyšehrad

110100 odbor Řízení provozu

- Josef Jeníček
 222 640 120 (40120) - CD
 110110 odd. Vlakový dispečink - Antonín Ružička
 222 640 121 (40121) - CD
 110120 ref. Vyhodnocení provozu - Ing. Jiří Rapp
 222 640 071 (40071) - CD

110200 odbor Provozní zabezpečení

- Ing. Blahoslav Chadim
 222 623 314 (23314) - NH jih
 110210 odd. Rozpis směn - Jiří Šusta
 222 623 308 (23308) - NH jih
 110220 odd. Zabezpečení provozů -
 Lenka Tomasová
 222 623 349 (23349) - NH jih
 110240 odd. Správa stanic - Pavel Balák
 222 623 386 (23386) - NH jih

110400 odbor Technologie provozu

- Vratislav Kratochvíl
 222 623 312 (23312) - NH sever
 110410 odd. Technologie dopravy -
 Mgr. Jan Pospíchal
 222 623 368 (23368) - NH jih
 110420 odd. Technologie provozu vozidel -
 Lubomír Čábelka
 222 623 315 (23315) - NH sever
 110430 odd. Šetření mimořádných událostí -
 Ing. Jan Matoušek
 222 623 358 (23358) - NH sever

111100 provoz Trať A a depo Hostivař

- Karel Kratochvíl
 222 631 707 (31707) - Dejvická

111200 provoz Trať B a depo Zličín

- František Štrupl
 222 645 107 (45107) - Zličín

111300 provoz Trať C a depo Kačerov

- Lubomír Hrubý
 222 623 710 (23710) - Muzeum

112100 provoz Obsluha vozidel A

- Radim Brtva
 222 673 840 (73840) - DH

112200 provoz Obsluha vozidel B

- Milan Hauzer
 222674510 (74510) - DZ

112300 provoz Obsluha vozidel C

- Zdeněk Měšťák
 222 672443 (72443) - DK

**120000 vedoucí jednotky****Petr Hloch MBA**

296 122 100 [22100] - CD

120010 Sekretariát VJPT - Ing. Anna Míková
296 122 130 [22130] - CD120020 odd. Provozně-správní -
Anežka Draždáková
296 122 102 [22102] - CD**120300 odbor Řízení a zabezpečení provozu**

Ing. Jaroslav Stůj MBA

296 122 120 [22120] - CD

120310 odd. Příprava provozu - Luboš Vacek
296 122 113 [22113] - CD120320 odd. Provozní dispečink - Ing. Jan Balíček
296 122 121 [22121] - CD120330 odd. Energeticko-technologický dispečink -
Jiří Sedláček
296 122 123 [22123] - CD120340 odd. Zabezpečení provozu -
Lic. Pavel Balíček MBA
296 122 122 [22122] - CD120350 odd. Kontrola a vyhodnocení provozu -
Blanka Dušková
296 122 142 [22142] - CD**126000 provozovna Jízdní služba**

Pavel Čeněk

296 122 110 [22110] - CD

126010 odd. Koordinace provozu -
Robert Domašinský
296 192 696 [92696] - CD126020 odd. Výpravny - Ing. Karel Toman
296 192 688 [92688] CD126100 provoz Hloubětín - Jan Kučera
296 128 113 [28113]126200 provoz Kobylisy - Bohdan Kanjuga
296 128 213 [28213]126300 provoz Motol - Pavel Strnad
296 128 313 [28313]126400 provoz Pankrác - Petr Krtička
296 128 413 [28413]126500 provoz Strašnice - Michal Růžička
296 128 513 [28513]126700 provoz Vokovice - Petr Kadeřábek
296 128 713 [28713]126800 provoz Žižkov - Zdeněk Hrubeš
296 128 813 [28813]**130000 vedoucí jednotky****Václav Jelínek**

296 133 100 [33100] - CD

130010 Sekretariát VJPA - Ing. Jan Barchánek
296 133 010 [33010] - CD130020 odd. Provozně-správní -
Ing. Leona Pokorná
296 133 020 [33020] - CD**130100 odbor Řízení provozu**

Bc. Bohumír Vojtíšek

222 670 120 [70120] - CD

130110 odd. Provozní dispečink - Martin Vlk
222 670 121 [70121] - CD130120 odd. Řídicí systémy - Michal Nohejl
222 670 000 [70000] - CD130130 ref. Styk s veřejností -
Vlasta Janoušková
222 670 123 [70123] - CD**130200 odbor Zabezpečení provozu**

Jaroslav Koudela

296 133 130 [33130] - CD

130210 odd. Příprava provozu - Tomáš Páryš
296 133 131 [33131] - CD**132000 provozovna Klíčov**

Ing. Petr Sláma

296 134 210 [34210]

134000 provozovna Vršovice

Bohuslav Prouza

296 134 410 [34410]

135000 provozovna Kačerov

Jaroslav Lerch

296 134 510 [34510]

136000 provozovna Hostivař

Milan Hrnčíř

296 134 610 [34610]

137000 provozovna Řepy

Ing. Ivan Sehnal

296 134 710 [34710]


200000 technický ředitel
Ing. Radek Zamrazil

296 192 200 (92200) - HO
 200010 Sekretariát TR - Michaela Ullrichová
 296 192 201 (92201) - HO

200100 odbor Energetika

Ing. Vladimír Houda
 222 673 828 (73828) - DH
 200110 odd. Elektroenergetika - Ing. Eva Smolařová
 222 673 816 (73816) - DH
 200120 odd. Tepelné a vodní hospodářství -
 Pavel Arnet
 222 673 410 (73410) - DH

200200 odbor Technická podpora provozu

Ing. Jaroslav Šubert
 222 672 003 (72003) - DK
 200210 odd. Revize - Jiří Kolář
 222 672 474 (72474) - DK
 200220 odd. Podpora provozu - Karel Holík
 222 672 923 (72923) - DK

200300 odbor Investice

Ing. Lukáš Kruml
 296 192 230 (92230) - SO
 200310 odd. Strojní investice - Ing. Peter Sopko
 296 199 700 (99700) - SO
 200320 odd. Stavby - Ing. Milan Zadina
 222 692 237 (92237) - SO

320000 jednotka Vnitropodniková doprava

neobsazeno

320200 odbor Ekonomika - Technika

Karel Ptáčník
 296 192 243 (92243) - SO
 320210 odd. Řízení zakázek a ekonomika -
 Eliška Karbanová
 222 672 989 (72989) - DK
 320220 odd. Správa vozidel a majetku -
 Richard Jeřicha
 296 192 244 (92244) - SO
 320230 stř. STK - Petr Doležal
 296 125 640 (35640) - HO

321000 provozovna Nákladní vozidla

neobsazeno

321010 stř. Nákladní vozidla Švábky - Pavel Farka
 296 125 453 (25453) - HO
 321020 stř. Nákladní vozidla Kačerov -
 František Vojtek
 222 672 693 (72693) - DK
 321030 stř. Nákladní vozidla Hostivař -
 Karel Babánek
 296 135 611 (35611) - HO
 321050 odd. Příprava a řízení provozu -
 Jaroslav Špác
 296 135 611 (35611) - HO

322000 provozovna Osobní vozidla

Zdeněk Bílý
 296 122 254 (22254) - SO
 322010 stř. Osobní vozidla Sokolovská -
 Zdeněk Kolář
 296 122 256 (22256) - SO
 322020 stř. Osobní vozidla CD - Stanislav Mašek
 296 192 671 (99671) - CD

210000 jednotka Správa vozidel Metro

Ing. Josef Němeček

222 672 020 (72020) - DK

220000 jednotka Správa vozidel Tramvaje

Milan Stunečko

296 122 200 (22200) - HO
podrobnější schéma viz strana 8

230000 jednotka Správa vozidel Autobusy

Ján Mocko

296 133 200 (33200) - HO
podrobnější schéma viz strana 9

240000 jednotka Dopravní cesta Metro

Ing. Marek Kopřiva

222 672 010 (72010) - DK
podrobnější schéma viz strana 9-12

250000 jednotka Dopravní cesta Tramvaje

Ing. Jan Šurovský PhD.

222 673 803 (73803) - DH
podrobnější schéma viz strana 12

210000 vedoucí jednotky

Ing. Josef Němeček

222 672 020 (72020) - DK
 210010 Sekretariát VJSVM - Anna Křiváčková
 222 672 021 (72021) - DK

210100 odbor Technická kontrola

Ing. Richard Bílek
 222 673 858 (73858) - DH

210200 odbor Provozně-technický

neobsazeno

210220 odd. Nové vozy a technika -
 Ing. Jaroslav Kristen
 222 672 940 (72940) - DK
 210240 odd. Provoz -
 Ing. František Hýbl
 222 672 050 (72050) - DK

210400 odbor Servis vozů

Petr Moravec
 222 672 001 (72001) - DK

**220000 vedoucí jednotky****Milan Slunečko**

296 122 200 (22200) - HO

220010 sekretariát VJSVT - Radovan Kaprálek

296 122 201 (22201) - HO

220020 ref. Výroba a kvalita ISO - Jiří Blodek

296 122 416 (22416) - HO

220100 odbor Technicko-provozní

Jindřich Krekule

296 122 210 (22210) - HO

220120 odd. Technické předpisy - Miroslav Kříž

296 122 212 (22212) - HO

220130 ref. Elektrotechnická podpora -

Vlastimil Čáp

296 122 213 (22213) - HO

220150 odd. Konstrukce a tech. specifikace -

Ing. Jan Kadlec

296 122 221 (22221) - HO

220180 odd. Opravy a údržba tramvají -

Karel Dušek

296 122 244 (22244) - HO

220200 odbor Technická kontrola

Jaroslav Janda

296 127 741 (27741) - HO

220210 odd. Technická kontrola - Provoz

Martin Doubek

296 122 211 (22211) - HO

220220 odd. Technická kontrola - Výroba

Marek Dráb

296 127 642 (27642) - HO

220230 odd. Technická kontrola - MČTÚT

Rostislav Horňák

296 122 318 (22318) - MR Hradešinská

221000 provozovna Hloubětín

Pavel Uhlík

296 128 120 (28120)

222000 provozovna Kobylisy

Jiří Píffl

296 128 220 (28220)

223000 provozovna Motol

Jiří Fouček

296 128 320 (28320)

224000 provozovna Pankrác

Vítězslav Pokorný

296 128 420 (28420)

225000 provozovna Strašnice

František Dupkala

296 128 520 (28520)

227000 provozovna Vokovice

Pavel Tetliak

296 128 720 (28720)

228000 provozovna Žižkov

Leoš Linka

296 128 820 (28820)

229000 provozovna Opravna tramvají

Václav Havlík

296 129 000 (29000) - HO

229010 odd. Řízení výroby - Vladimír Ježek

296 129 010 (29010)

229020 stř. Výrobní technologie - Bohumil Vandas

296 129 020 (29020)

229040 odd. Ekonomika - Jitka Stejskalová

296 129 040 (29040)

229100 provoz Vozové skříně - Vojtěch Mikeš

296 129 100 (29100)

229110 stř. Karosárna a lakovna - Vladimír Kovář

296 129 151 (29151)

229120 stř. Opravy elektro - Marek Kratochvíl

296 129 152 (29152)

229130 stř. Elektronika a OIS - Vladimír Horešovský

296 127 753 (27753)

229200 provoz Montážní celky - Karel Knížek

296 129 200 (29200)

229300 provoz Elektrické stroje - Jan Šejbl

296 129 300 (29300)

229400 provoz Údržba technologií - Pavel Myška

296 129 400 (29400)

**230000 vedoucí jednotky**

- Ján Mocko**
296 133 200 (33200) - HO
- 230010 Sekretariát VJSVA - Ing. Václav Novotný
296 133 204 (33204) - HO
- 230020 odd. Technická kontrola - Zdeněk Kubišta
296 133 030 (33030) - HO

230100 odbor Technika

- neobsazeno*
- 230120 odd. Správa vozidel
neobsazeno
- 230130 odd. Technologie údržby a oprav -
Zdeněk Rameš
296 133 233 (33233) - HO
- 230140 odd. Řízení zásob - David Vinkler
296 133 014 (33014) - HO
- 230150 stř. Centrální gumárna - Vladimír Zeman
296 134 446 (34446) - Vršovice
- 230160 stř. Mobilní četa TÚA - Ing. Marcel Heverle
296 133 238 (33238) - HO

239000 provozovna Ústřední dílny BUS

- Richard Švarcbach
296 134 600 (34600) - HO
- 239010 stř. Provozní podpora - Tomáš Čermák
296 134 630 (34630)
- 239020 odd. Příjem oprav - Jan Odvárka
296 135 630 (35630)
- 239030 stř. Opravy agregátů - Josef Slavíček
296 135 624 (35624)
- 239040 stř. Opravy a výroba - Jan Chrbolka
296 134 640 (34640)
- 239080 stř. Sklad ND - Bohumil Wertheim
296 134 653 (34653)

232000 provozovna Klíčov - Jan Lebeda

- 296 134 200 (34200)
- 232010 stř. Provozní podpora - Jaroslav Preclík
296 134 230 (34230)
- 232020 stř. Příprava vozidel - Karel Bláha
296 134 220 (34220)
- 232030 stř. Opravy vozidel - Vladislav Aulich
296 134 240 (34240)

234000 provozovna Vršovice - Radislav Blahut

- 296 134 400 (34400)
- 234010 stř. Provozní podpora - Karel Hanc
296 134 402 (34402)
- 234020 stř. Příprava vozidel - Miroslav Olejník
296 134 420 (34420)
- 234030 stř. Opravy vozidel - Jaroslav Vaníček
296 134 424 (34424)

235000 provozovna Kačerov - Miroslav Žalud

- 296 134 500 (34500)
- 235010 stř. Provozní podpora - Jaroslav Brunát
296 134 530 (34530)
- 235020 stř. Příprava vozidel - Petr Škoda
296 134 520 (34520)
- 235030 stř. Opravy vozidel - Jan Masopust
296 134 540 (34540)

236000 provozovna Hostivař - Josef Tůma

- 296 135 602 (35602)
- 236010 stř. Provozní podpora - Jiří Beránek
296 135 603 (35603)
- 236020 stř. Příprava vozidel - Jan Hrabánek
296 135 616 (35616)
- 236030 stř. Opravy vozidel - Karel Dolejš
296 134 698 (34698)

237000 provozovna Řepy - Ing. Václav Soustružník

- 296 134 730 (34730)
- 237010 stř. Provozní podpora - Jan Braun
296 134 785 (34785)
- 237020 stř. Příprava vozidel - Jiří Kunzl
296 134 720 (34720)
- 237030 stř. Opravy vozidel - Zdeněk Řeřicha
296 134 740 (34740)

240000 vedoucí jednotky

- Ing. Marek Kopřiva**
222 672 010 (72010) - DK
- 240010 sekretariát VJDCM - Romana Uhrová
222 672 011 (72011) - DK

240100 odbor Provoz-správa

- Ivana Baierová
222 672 743 (72743) - DK

240200 odbor Technika

- Danuše Pucholtová
222 673 839 (73839) - DH

240300 odbor Koordinace provozu

- Pavel Příbyl
222 672 656 (72656) - DK

240400 odbor Řízení provozu

- Zdeněk Rampa
222 672 110 (72110) - DK
- 240410 odd. Technologický dispečink
Alexandr Kučera
222 640 205 (40205) - CD
- 240420 stř. Pohotovost
Štěpán Psutka
222 672 696 (72696) - DK

**Pokračování organizačního schématu
jednotky Dopravní cesta Metro na další straně →**

**241000 služba Elektrotechnika**

Ing. František Kučera
222 672 040 (72040) - DK
241010 Sekretariát VSE - Yveta Němcová
222 672 041 (72041) - DK

241100 odbor Hlavní inženýr

Ing. Stanislav Kunt
222 672 042 (72042) - DK
241110 odd. Technika - Ing. Karel Mandok
222 672 663 (72663) - DK
241120 odd. Podpora provozu - Ing. Martin Šindelka
222 672 349 (72349) - DK

241200 odbor Provoz ESZ a sítí

Ing. Josef Hajžman
222 672 677 (72677) - DK
241210 odd. Koordinace provozu a oprav -
Petr Křelina
222 672 232 (72232) - DK
241220 odd. Zkušebna a protikor. ochrana -
Ing. Dobroslav Jarolímek
222 672 574 (72574) - DK
241230 odd. Opravy ESZ a sítí -
Ing. Vladislav Macura
222 673 140 (73140) - DH
241240 odd. Automatizace EZS -
Ing. Kamil Procházka
222 640 097 (40097) - CD

241500 provoz Rozvodné sítě a osvětlení

Jan Veselý
222 673 807 (73807) - DH
241510 stř. Rozvodné sítě a osvětlení A -
Pavel Blažek - 222 630 611 (30611) - Skalka
241520 stř. Rozvodné sítě a osvětlení B -
Jaroslav Hrubý 222 645 856 (45856) -
- Radlická
241530 stř. Rozvodné sítě a osvětlení C -
Zdeněk Mašek 222 624 313 (24313) -
- Hornokráčská

241600 provoz Kabelové sítě a trakce

Pavel Oravec
222 672 585 (72585) - DK
241610 stř. Kabelové sítě a trakce A -
Jaroslav Nedvěd
222 672 717 (72717) - DK
241620 stř. Kabelové sítě a trakce B -
Petr Skořepa
222 672 502 (72502) - DK
241630 stř. Kabelové sítě a trakce C -
Rene Gabesam
222 672 578 (72578) - DK

241700 provoz Elektrické stanice

Jan Lehovec
222 672 503 (72503) - DK
241750 stř. Pohotovost ESZ - Jan Němeček
222 624 340 (24340) - Hornokráčská
241760 stř. Údržba ESZ a ochran
Matěj Morava
222 631 709 (31709) - Dejvická
241770 stř. Provoz elektrických stanic
Josef Procházka
222 673 178 (73178) - DH

241800 odbor Elektrodispečink

Jiří Šikola
222 682 729 (46729) - CD

242000 služba Sdělovací a zabezpečovací

Ing. Milan Pecka
222 673 600 (73600) - DH
242010 Sekretariát VSSaZ - Olga Ječmenová
222 673 601 (73601) - DH

242100 odbor Hlavní inženýr

Ing. Jiří Čejka
222 673 620 (73620) - DH
242110 odd. Provoz.-vývojová laboratoř -
Ing. Jaroslav Hauser
222 673 335 (73335) - DH
242120 odd. Sdělovací technika - Ing. Petr Lelek
222 673 894 (73894) - DH
242130 odd. Zabezpečovací technika - Pavel Balík
222 673 890 (73390) - DH

242200 provoz Elektronická technika

Vladimír Šimáně
222 646 971 (46971) - Českomoravská
242210 stř. AOC - A, B, C - Miroslav Hylas
222 646 990 (46990) - Českomoravská
242220 stř. VKV - A, B, C - Josef Ort
222 623 411 (23411) - Vltavská
242230 stř. PTV, rozhlas - B, CD -
Ladislav Jankovský
222 646 848 (46848) - Palmovka
242240 stř. PTV, rozhlas, studio - A, C - Jiří Höninger
222 631 210 (31210) - Muzeum

242300 provoz Telekomunikační technika

Jiří Paul
222 623 800 (23800) - I. P. Pavlova
242310 stř. Trať A + DH - Petr Žekov
222 630 900 (30900) - Flora
242320 stř. Trať B + DZ - Josef Sýkora
222 647 400 (47400) - Černý Most
242330 stř. Trať C + DK - Petr Škorpík
222 624 400 (24400) - Rožtyly
242340 stř. CD, ATU, DTU - Miroslav Novák
222 640 000 (40000) - CD
242350 stř. Přístupové systémy - Radek Švejda
222 673 800 (73800) - DH
242360 stř. Telefonní sítě povrch - Martin Šída
296 192 707 (92707) - HO

242400 provoz Zabezpečovací technika

Jiří Vašíček
222 640 250 (40250) - CD
242410 stř. Trať A - Zdeněk Burda
222 631 712 (31712) - Dejvická
242420 stř. Trať B - Zdeněk Milota
222 645 808 (45808) - Radlická
242430 stř. Trať C - Miroslav Tomšů
222 623 813 (23813) - I. P. Pavlova
242440 stř. DK a DH a DZ - Otakar Klisák
222 673 866 (73866) - DH

242500 provoz Účelová zařízení

Petr Hron
222 673 814 (73814) - DH
242510 stř. Relé - Vladimír Mareš
222 673 376 (73376) - DH
242520 stř. Elektronika a cejchovna -
Ing. Jan Marek
222 673 384 (73384) - DH
242530 stř. ARS - Jan Klauz
222 672 456 (72456) - DK

242600 provoz Automatizační technika

Ing. Libor Koubek
222 640 080 (40080) - CD
242610 odd. Analýza a programování ASDŘ-D -
Ing. Josef Červinka
222 640 099 (40099) - CD
242620 stř. Počítače + PEP - Josef Krátký
222 640 081 (40081) - CD

242700 odbor Dispečink sdělovací, zabezpečovací

Aleš Nussberger
222 640 188 (40188) - CD

**Pokračování organizačního schématu
jednotky Dopravní cesta Metro na další straně →**

**243000 služba Stavby a tratě**

Ing. Jan Hrazdira
222 672 070, (72070) - DK

243010 sekretariát VSSaT- Jiřina Kurovská
222 672 071 (72071)- DK

243100 odbor Hlavní inženýr

Ing. Petr Eliáš
222 672 072 (72072) - DK

243110 odd. Technika - Milan Kaloš
222 672 505 (72505) - DK

243120 odd. Mechanizace - Ivo Janecký
222 672 707 (72707) - DK

243130 odd. Příprava výstavby - Bedřich Plachý
222 672 155 (72155) - DK

243200 odbor Provoz

Ing. Petr Duba
222 672 647 (72647) - DK

243210 odd. Provoz a údržba - Jan Turek
222 672 497 (72497) - DK

243220 odd. Opravy - Josef Čáslavský
222 672 507 (72507) - DK

243230 odd. Dozor stavby - Gaston Čálek
222 672 242 (72242)- DK

243300 odbor Měření a defektoskopie

Ing. Josef Cakl
222 672 277 (72277) - DK

243310 odd. Defektoskopie - Tomáš Hlaváček
222 624 162 (24162) - Pankrác

243320 odd. Měření a dokumentace -
Ludvík Gschwandtner
222 672 629 (72629) - DK

243400 provoz Traťové hospodářství A

Miloš Prokopec
222 673 192 (73192) - DH

243410 stř. DH - Zdeněk Hřebíček
222 673 133 (73133) - DH

243420 stř. JP-DH - Stanislav Sestu
222 630 747 (30747) - Strašnická

243430 stř. DE-JP - Ivan Příbyl
222 631 768 (31768)- Dejvická

243500 provoz Traťové hospodářství B

Jiří Cicvárek
222 674 480 (74480) - DZ

243510 stř. Výhybky a PK trať B, DZ - Petr Petráň
222 647 462, (47462) - DZ

denní zaměstnanci:
222 674 426 (74426),
222 674 470 (74470) - DZ

243520 stř. CM-IN - Jiří Šoch
222 645 642 (45642) - Černý most

243530 stř. IN-RD - Miloslav Vlk
222 646 162 (46162) - Karlovo náměstí

shromažďovna - 222 646 146 - KN

243540 stř. RD-ZL - Václav Chrástil
222 647 461 (47461) - Nové Butovice

243600 provoz Traťové hospodářství C

Jiří Provažník
222 672 525 (72525) - DK

243610 stř. HA-KC, DK - Jan Bakalík
222 624 542 (24542) - Chodov

243620 stř. NH-MU - Karel Kos
222 623 547, 222 623 511
(23547, 23511) - Florenc

243630 stř. KC-MU - Milan Severin
222 624 146 (24146) - Pankrác

243640 stř. NH-LT - Luděk Musílek
222 623 147, 222 623 154
(23147, 23154) - Ládvi

243700 provoz Tunely

Milan Petráček
222 672 724 (91 72724) - DK

243710 stř. DK, DH, DZ - den - Michal Štěpánek
222 672 637 (72637) - DK

243720 stř. DK, DH, DZ - noc - Petr Caithamel
222 672 942 (72942) - DK

243730 stř. Trať A - Milan Čáp
222 623 857, 222 623 866
(23857, 23866) - I. P. Pavlova

243740 stř. Trať B - Tomáš Bauman
222 646 160 (46160) - Karlovo náměstí

243750 stř. Trať C - Miloslav Vilím
222 624 546 (24546) - Chodov

243800 provoz Stavby

Ivan Veselý
222 672 492 (72492) - DK

243810 stř. Stavební údržba - Eduard Wejšera
222 672 302 (72302) - DK

243820 stř. Pomocná stavební údržba -
František Topič
222 672 543 (72543) - DK

243900 provoz Traťová mechanizace

Milan Tesárek
222 672 255 (72255) - DK

243910 stř. Doprava DK - Petr Lachman
222 672 735 (72 735) - DK

243920 stř. Doprava DH - Zdeněk Jirásko
222 673 132 (73132) - DH

243930 stř. Doprava a údržba DZ - Michal Kusko
222 674 458 (74458) - DZ

243940 stř. Svařování - Ladislav Rudolf
222 672 256, 222 672 404 (72256, 72404) - DK

243960 stř. Údržba a opravy DK -
Miroslav Baumrucker
222 672 441 (72441) - DK

243970 stř. Údržba a opravy DH - Zdeněk Matyi
222 673 131 (73131) - DH

244000 služba Dopravní zařízení

Petr Vondráček
222 67 080 (72080) - DH

244010 Sekretariát VSDZ - Božena Dulárová
222 672 081(72081) - DK

244100 odbor Hlavní inženýr

Ing. Miroslav Černý
222 672 083 (70083) - DK

244110 odd. Technika - Ing. Jiří Kučera
222 672 583 (72583) - DK

244120 odd. Provoz - Jiří Sova
222 672 963 (72963) - DK

244300 provoz Dopravní zařízení

Ing. Rudolf Adamík
222 672 967 (72967) - DK

244310 odd. Provoz-technika - Josef Voldřich
222 672 951 (72951) - DK

244330 stř. Trať A - Josef Shánělec
222 672 740 (72740) - DK

244340 stř. Trať B - Jaroslav Polívka
222 672 860 (72860) - DK

244350 stř. Trať C - Petr Šemla
222 672 936 (72936) - DK

244360 stř. Výtahy - Václav Blahoš
222 672 739 (72739) - DK

244370 stř. Elektrické zařízení - Stanislav Kříž
222 672 956 (72956) - DK

244400 provoz Opravy dopravního zařízení

Jiří Jindra
222 672 304 (72304) - DK

244420 stř. Dílenské opravy - Josef Řechka
222 672 450 (72450) - DK

244430 stř. Montážní opravy - Miroslav Baloun
222 672 701 (72701) - DK

**Pokračování organizačního schématu
jednotky Dopravní cesta Metro na další straně →**



245000 služba Technologická zařízení a OSM
Ing. Petr Kysilko
222 674 900 (74900) - DZ
245010 Sekretariát VSTZ a OSM - Pavla Mocková
222 674 901 (74901) - DZ

245100 odbor Hlavní inženýr
Ing. Ivan Stanislav
222 674 920 (74920) - DZ
245110 odd. Technika - Pavel Kluzák
222 674 922 (74922) - DZ
245120 odd. Strojní zařízení - Pavel Macků
222 674 940 (74940) - DZ
245130 odd. Rozvody vody a topení - Milan Rosenbaum
222 674 941 (74941) - DZ
245140 odd. Podpora provozu - Ing. Jitka Bromová
222 674 910 (74910) - DZ

245200 odbor Provoz
Milan Martinovský
222 674 930 (74930) - DZ
245220 odd. Technická příprava ASDŘ-T - Ing. Martin Holman
222 623 763 (23763)- Muzeum C
245230 odd. Realizace krizových opatření - Ing. Jiří Stehno
222 674 926 (74926) - DZ
245240 stř. ASDŘ-T - Jiří Zeman
222 646 508 (46508)- Florenc B

245300 provoz Trať A
Josef Kůst
222 630 413 (30413)- ZTC 1
245310 odd. Provoz trati - Daniel Valeš
222 630 415 (30415) - ZTC 1
245320 stř. Tlaková ochrana - Jiří Jaroš
222 630 111 (30111) - ZTC 2
245330 stř. Vzduchotechnická zař. - Vladimír Kouňovský
222 623 756 (23756) - Muzeum
245340 stř. Sanitární a topná zař. - Jiří Váňa
222 631 713 (31713) - Dejvická
245360 stř. Elektrická zařízení - Miroslav Dolenský
222 630 610 (30610) - Skalka
245370 stř. Elektrická zařízení TC - David Škorňa
222 630 410 (30410) - ZTC 1

245400 provoz Trať B
Jaroslav Meszároš
222 645 861 (45861) - ZTC 3
245410 odd. Provoz trati - Ladislav Kravčíšin
222 645 860 (45860) - ZTC 3
245420 stř. Tlaková ochrana - Lubomír Kotek
222 645 438 (45438) - Lužiny
245430 stř. Vzduchotechnická zař. - Pavel Görtler
222 645 938 (45938) - Smíchovské nádraží
245440 stř. Sanitární a topná zař.- Václav Skopový
222 645 738 (45738) - Jinonice
245460 stř. Elektrická zařízení TC a HU - ZL - František Motl
222 645 859 (45859) - ZTC 3
245470 stř. Elektrická zařízení CM - NR - Roman Krása
222 645 862 (45862) - ZTC 3
245480 stř. Elektrická zařízení MS - NB - Zdeněk Vochozka
222 646 154 (46154) - Karlovo náměstí

245500 provoz Trať C
Martin Taimr
222 620 432 (20432) - ATC 1
245510 odd. Provoz trati - Josef Charvát
222 620 412 (20412) - ATC 1
245520 stř. Tlaková ochrana - Miroslav Jelínek
222 623 558 (23558) - Florenc
245530 stř. Vzduchotechnická zař. - Miroslav Menger
222 623 640 (23640) - NH
245540 stř. Sanitární a topná zař. - Jan Král
222 624 712 (24712) - Háje
245550 stř. Elektrická zařízení - František Řízek
222 624 412 (24412) - Rožtyly
245560 stř. Elektrická zařízení TC- Roman Jelínek
222 620 428 (20428) - ATC 1
222 640 444 (20444) - ATC 1



250000 vedoucí jednotky
Ing. Jan Šurovský, Ph.D.
222 673 803 (73803) - DH
250020 odd. Provoz-správa JDCT - Ivana Vančurová
222 673 865 (73865) - DH

250100 odbor Správa a technické zajištění DCT
Ing. Miroslav Penc Ph.D.
222 673 855 (73855) - DH
250110 odd. Správa TT a spec. staveb DCT - Petr Mašek
222 673616 (73616) - DH
250120 odd. Správa napájení TT - Vladimír Kozák
222 673 065 (73065) - DH
250150 odd. GIS a posuzování PD - Ing. Pavel Zobal
222 673 811 (73811) - DH
250160 odd. Koordinace přípravy DCT - Jiří Slaba
222 673 802 (73802) - DH

250300 odbor Zastávky
Jaroslav Bláha
296 133 113 (33113) - CD
250340 odd. Informační systém zastávek - Rudolf Maren
296 193 221 (93221) - CD
250350 odd. Provozní zabezpečení zastávek - Bc. Lukáš Skalník
296 125 307 (25307) - CD

251000 provozovna Vrchní stavba
Ing. Ladislav Sarnovský
222 673 831 (73831) - DH
251010 odd. Technická podpora VS - Petr Janák
222 673 852 (73852) - DH
251100 provoz Údržba a opravy TT - Michal Novotný
222 673 833 (73833) - DH
251200 provoz Výměny - Jiří Vejnar
296 128 160 (28160) - Hloubětín

253000 provozovna Napájení TT
Otakar Höschl
222 673 047 (73047) - DH
253010 odd. Technická podpora napájení TT - Ivana Petřinová
222 673 048 (73048) - DH
253100 provoz Měničny - Vladimír Kloubek
296 173 004 (73004) - DH
253200 provoz Kabelová síť - Jindřich Šmejkal
222 673 237 (73237) - DH
254400 provoz Vrchní vedení - David Šindelář
296 128 020 (28020) - Orionka

**400000 ekonomický ředitel****Ing. Martin Horák**

296 193 300 (93300) - SO

400010 Sekretariát EŘ -

Ing. Jana Benzinová, Dana Čechová

296 193 301 (93301) - SO

296 193 308 (93308) - SO

400200 odbor Controlling a hospodaření

Ing. Miroslav Choutka

296 193 323 (93323) - SO

400210 odd. Controlling - Romana Roztočilová

296 193 372 (93372) - SO

400220 odd. Speciální analýzy a výkonnost -

Květa Veselá

296 125 501 (25501) - SO

400230 odd. Inventarizace - Bc. Tomáš Hájek

222 673 328 (73328) - DH

400240 odd. Rozpočet - Ing. Josef Skřivan

296 192 371 (92371) - SO

400250 odd. Hospodaření a statistika -

Ing. Jitka Baumanová

296 133 311 (33311) - SO

400300 odbor Jízdní doklady a odbavovací systém

Vladimír Pospíšil

222 672 009 (72009) - DK

400320 odd. Servis jízdenkových automatů -

Václav Kudrna

222 673 283 (73283) - DH

400330 odd. Distribuce jízdních dokladů -

Ing. Michaela Květoňová

296 193 175 (93175) - CD

400340 odd. Zaměstnanecké jízdné -

Ivana Mihalíková

296 192 375 (92375) - CD

400350 odd. Provoz DOS - Jindřich Brož

222 672 974 (72974) - DK

400360 odd. Správa technických zařízení DOS -

Pavel Bacík

296 193 336 (93336) - SO

400500 odbor Účetnictví, daně a financování

Ing. Pavla Maříková

296 193 321 (93321) - SO

400510 odd. Metodika účetnictví -

Jana Tabulková

296 193 325 (99 3325) - SO

400520 odd. Účetnictví a. s. - Hana Rubínová

296 194 050 (94050) - SO

400530 odd. Finanční účtárna -

Ing. Anděla Paulíková

296 193 322 (93322) - SO

400540 odd. Provozní účtárna - Helena Danková

296 122 387 (22387) - SO

400550 odd. Vnitropodniková účtárna -

Marta Hilbertová

296 133 361 (33361) - SO

400560 odd. Investiční účtárna -

Ing. Dana Vohralíková

296 193 326 (93326) - SO

400570 odd. Materiálová účtárna - Alena Fišnarová

296 194 057 (94057) - SO

400580 odd. Daně - Ing. Helena Kalašová

296 133 312 (33312) - SO

400590 odd. Financování - Ing. Helena Lstiburková

296 193 3311 (93311) - SO

310000 jednotka Informační technologie**Ing. Pavel Chytil Ph.D.**

296 193 000 (93000) - SO

310010 odd. Zakázky a provoz mobilních telefonů -

Renata Císlarová

296 193 005 (93005) - SO

310300 odbor Strategie a rozvoj IT

Ing. Leoš Kiefer

296 192 342 (92342) - SO

310310 odd. ERP a IT projektů - Ing. Ondřej Poliak

296 192 354 (92354) - SO

310320 odd. Rozvoj APV - Luděk Šuráň

296 192 341 (92341) - SO

310400 odbor Provoz IT

Milan Hora

296 192 333 (92333) - SO

310410 odd. Řízení SLA IT - Petr Vlasák

296 192 344 (92344) - SO

310420 odd. IT technologické integrace -

František Řezáč

296 192 356 (92356) - SO

310430 odd. Bezpečnost IT - Daniel Vizi

296 192 352 (92352) - SO

310500 odbor Spisová služba

PhDr. Marie Jílková

296 192 313 (92313) - HO

310510 odd. Podatelna - Jaroslava Žilková

296 192 014 (92014) - SO

310520 odd. Archiv - Mgr. Pavel Fojtík

296 192 415 (92415) - HO

330000 jednotka Zásobování**Ing. Petr Oumrt**

296 122 300 (22300) - SO

330010 Sekretariát VJZ - Helena Kučerová

296 122 302 (22302) - SO

330200 odbor Obchodní*neobsazeno*

330210 odd. Podpora nákupu a fakturace -

Vlasta Tinková

296 122 342 (22342) - HO

330220 odd. Nákup materiálu - Jiří Jeřábek

296 122 365 (22365) - SO

330230 odd. Nákup služeb - Karla Crhová

296 193 023 (93023) - SO

330240 odd. Obchodní vztahy -

Ing. Ivana Matějková

296 193 082 (93082) - SO

330300 odbor Skladové hospodářství

Igor Šafhauser

296 133 370 (33370) - HO

330310 odd. Sklady - Petr Hubený

296 133 223 (33223) - HO

330320 odd. Vstupní kontrola - Pavel Friedl

222 673 690 (73690) - DH

330330 odd. Podpora logistiky a kvality -

Radka Svobodová

296 122 013 (22013) - HO


**500000 personální ředitel
neobsazeno**

500010 296 192 400 (92400) - SO
Sekretariát PŘ - Ing. Alena Vaňková
296 192 359 (92359) - SO
Mgr. Tereza Kuciánová
296 195 001 (95001) - SO

500100 odbor Strategie a řízení lidských zdrojů

Bc. David Philipp
296 195 110 (95110) - SO
500110 odd. Řízení lidských zdrojů - Marie Pokorná
296 195 111 (95111) - SO
500120 odd. Personální strategie -
Zuzana Nesvadbová
296 195 120 (95120) - SO

500200 odbor Zaměstnanec

Ing. Václav Procházk
222 672 838 (72838) - DK
500210 odd. Metodika - Ing. Renáta Kotková
222 672 016 (72016) - DK
500250 odd. Personální a mzdové -
Miroslava Miková
222 672 945 (72945) - DK

500300 odbor KS a sociální péče

Bc. Aleš Hrdlička
222 672 945 (72945) - SO
500310 odd. Metodika - Jana Škrampalová
296 192 458 (92458) - SO
500320 odd. Ekonomika a služby - Alena Filipiová
296 19 2368 (92368) - SO
500330 odd. Provoz-technika -
Stanislav Znojemský
296 195 033 (95033) - SO
500340 odd. Nestátní zdravotní zařízení -
vedoucí lékař - MUDr. Pavel Skopec
296 134 275 (34275) - Klíčov
500350 odd. Psychologická laboratoř -
Mgr. Petr Tománek
296 122 362 (92362) - HO

500400 odbor Výchova a vzdělávání zaměstnanců

Mgr. Alena Fimanová
296 192 357 (92357) - SO
500410 odd. Vzdělávání - Metro - Petr Chalupecký
222 673 295 (73295) - DH
500430 odd. Vzdělávání - Autobusy - Stanislav Fiala
296 133 372 (93372) - HO
500440 odd. Metodika výchovy a vzdělávání -
Mgr. Hana Heverlová
296 192 463 (92463) - SO
500460 odd. Výcvik a vzdělávání - Tramvaje -
Ing. Vladimír Pušman
296 122 141 (22141) - Pankrác

**600000 bezpečnostní ředitel
Dr. Antonín Fedorko**

600010 296 192 006 (92006) - SO
Sekretariát BŘ - Pavel Ríchtr
296 192 510 (92510) - SO

600100 odbor Krizové řízení a plánování

Ing. Libor Šáfr
222 673 842 (73842) - DH
600110 odd. Krizové plánování -
Mgr. Milan Přibáš
222 673 810 (73810) - DH
600120 odd. Bezpečnost a ochrana majetku -
Vladimír Kučírek
222 673 867 (73867) - DH
600130 odd. BOZP - Soňa Pěchočová
222 673 850 (73850) - DH

600200 Hasičský záchranný sbor (HZS)

Ing. Michal Wowesný
222 672 633 (72633) - DK
600210 odd. Odborné služby HZS -
Ing. Michal Brunner
222 673 155 (73155) - DH
600220 Jednotky požární ochrany HZS -
Lubomír Janeba
222 672 631 (72631) - DK
600230 odd. Požární prevence -
Oldřich Hořínek
222 672 030 (72030) - DK

600300 odbor Kontrola

Lic. Jaroslav Šimon
296 193 630 (93630) - SO
600310 odd. Vnitřní kontrola - Jaroslav Lukeš
296 193 631 (93631) - SO
600320 odd. Provozně technická kontrola -
Ing. Pavel Lang
296 193 632 (93632) - SO



Název odborové organizace	zástupce	zkratka	telefon
Základní odborová organizace Odborového svazu pracovníků dopravy, silničního hospodářství a autoopravárenství Čech a Moravy Dopravního podniku Praha, a.s. - ředitelství	Zdeňka Králová	OO DP - Ř	728 566 971
Základní organizace Odborového svazu dopravy - Odbory DP Praha	Luboš Olejář	ZO OSD-ODPP	603 720 158
Základní organizace Odborového svazu dopravy Profesionální odborové sekce-Odborová rada	Jiří Obitko	OO DP - M	272 702 754, 222 673 860 737 306 684
Základní odborová organizace Odborového svazu pracovníků dopravy, silničního hospodářství a autoopravárenství Čech a Moravy - Nezávislé odbory strojvedoucích, dozorčích dep a provozních pracovníků	Oldřich Schneider	NOSDDPP	606 133 126
Základní odborová organizace Odborového svazu pracovníků dopravy, silničního hospodářství a autoopravárenství Čech a Moravy Dopravního podniku - Metro - strojvedoucí	Tomáš Novotný	OS DP - Metro - strojvedoucí	605 281 972
Unie pracovníků v dopravě	Vratislav Nováček	UPD	296 124 288
OSPEA - Odborové sdružení pracovníků elektrických drah a autobusové dopravy	Vratislav Feigel	OSPEA	775 768 001
Základní odborová organizace Odborového svazu pracovníků dopravy, silničního hospodářství a autoopravárenství Čech a Moravy - Elektrické dráhy	Krištof Veselka	OO DP - ED	736 621 101
Odborové sdružení základních organizací Dopravního podniku Autobusy Praha, o.z.	Jiří Čada	PV OSZO DP - A	606 637 437 296 133 008
Podnikový výbor odborového svazu pracovníků dopravy, silničního hospodářství a autoopravárenství Čech a Moravy Dopravního podniku Praha - Autobusy	Josef Buriánek	PV OS DOSIA	775 176 520
ZV OS DOSIA DP PJA - dispečink	Ing. Karel Černý	PJA - dispečink	602 650 731
ZO OSD Motol	Jiří Zabloudil	ZOOSD Motol	775 216 711
Odborové sdružení pražských dopraváků	Petr Pulec	OSPD	608 810 081
XXL - Svaz	Stanislav Mikšovský	XXL - svaz	774 703 373
Základní odborová organizace Depo Zličín při OS KOVO	Karel Kavalír	ZO OS KOVO Depo Zličín	774 182 652
Základní organizace Odborového sdružení Čech, Moravy a Slezska při DPP	Marek Tošil	ZO OS ČMS při DPP	602 454 858

WWW.DPP.CZ



Dopravní podnik hl. m. Prahy, akciová společnost

Sokolovská 217/42
190 00 Praha 9

listopad 2010



ČESKO MORAVSKÁ

